

(別紙2)

東リ健康保険組合の組合員様にとっての メリットについて

2023年3月
東リ健康保険組合

はじめに

東リ健康保険組合は近年、保険給付費、および高齢者拠出金が増大し、保険料収入を大幅に上回る支出が続いており、財政改善のため、2023年3月より一般保険料率を9.0%から10.5%に改定いたします。

国民皆保険制度の元、民間企業は「組合健保」と「協会けんぽ」のどちらかに参加する必要があります。同じ企業グループで構成する「組合健保」（以下、東リという）は加入企業が全て同一グループとみなす「協会けんぽ」（以下、協会という）に比べて、多くのメリットがあります。

組合員の皆様が健康であることがご家族にとっても重要なことで、ひいては保険料を低く抑えることが出来ます。今後も「組合健保」として皆様の健康づくりのお手伝いを続けて参りたいと考えております。

メリット

- 1 健康診断補助が手厚い
- 2 健康診断の受診機関、受診場所を選ぶことができる
- 3 健保独自の付加給付を設定できる
- 4 保険証発行の事務処理スピードが速い
- 5 一般保険料の負担割合を実情に応じて決めることができる
- 6 健保の実情に即した保健事業を企画、実施することができる

1 健康診断補助が手厚い

- 健康診断を0円から受診することができます（法定検診は元々0円）
- 検診項目を選び、追加することができる「人間ドック」の補助があります

健康診断は、生活習慣病をはじめ、さまざまな病気の早期発見・早期治療はもちろん、病気そのものを予防することを目的に行われています。

健康な組合員様が増えると、保険給付が減り、納める保険料が少なくなります。



	対象	年度末年齢	法定健診	生活習慣病健診 (法定健診+a)	特定健診 (対象：被扶養者のみ)	人間ドック
東リ	被保険者	18歳～34歳	全額事業主負担	最大14,000円		最大14,000円
		35歳～74歳	全額事業主負担	最大35,000円		最大35,000円
	被扶養者	20歳～34歳		配偶者 最大14,000円 配偶者以外 最大7,000円		配偶者 最大14,000円 配偶者以外 最大7,000円
		35歳～74歳			全額補助	最大35,000円
協会	被保険者	18歳～34歳	全額事業主負担			補助なし
		35歳～74歳	(生活習慣病健診に含まれる)	最大11,696円		補助なし
	被扶養者	20歳～34歳		補助なし		補助なし
		35歳～74歳			最大7,150円	補助なし

2 健康診断の受診機関、受診場所を選ぶことができる

- 勤務先や自宅の近くの健診機関で健康診断を受けることができます

東リ

特定健診項目の条件を満たせば、どこの健診機関でも受診できる



A病院 健診センター



B病院



Cクリニック

協会

協会の指定した受診機関のみ

3 健保独自の付加給付を設定できる

- 出産時、付加金の給付があり、出産費用の負担が軽減されます
- 死亡時、付加金の給付があり、埋葬費用の負担が軽減されます

東リ

出産育児一時金付加金



被保険者が出産：36,000円／人
被扶養者が出産：26,000円／人

埋葬料付加金



被保険者が死亡：30,000円／人
被扶養者が死亡：20,000円／人

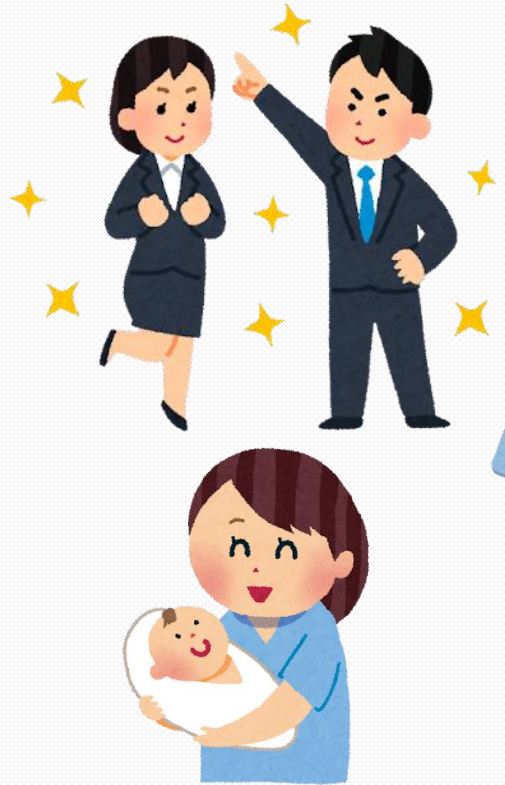
協会

付加給付なし

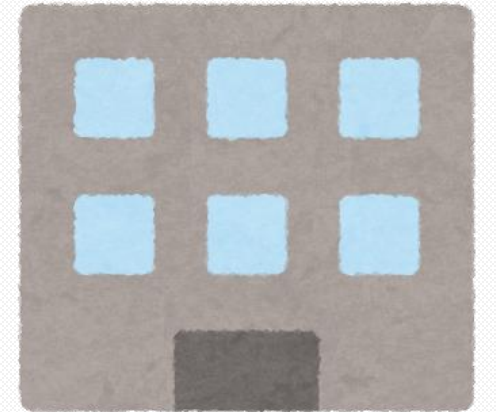
4 保険証発行の事務処理スピードが速い

- 入社時や出産時に早く保険証を入手することで、医療費の全額立替え支払がなくなります（保険証が無い状態で医療機関にかかると、一旦全額の医療費を支払うことになります）

東リ



1週間以内



グループ内企業のみ9事業所、約3,800人の加入者を扱う

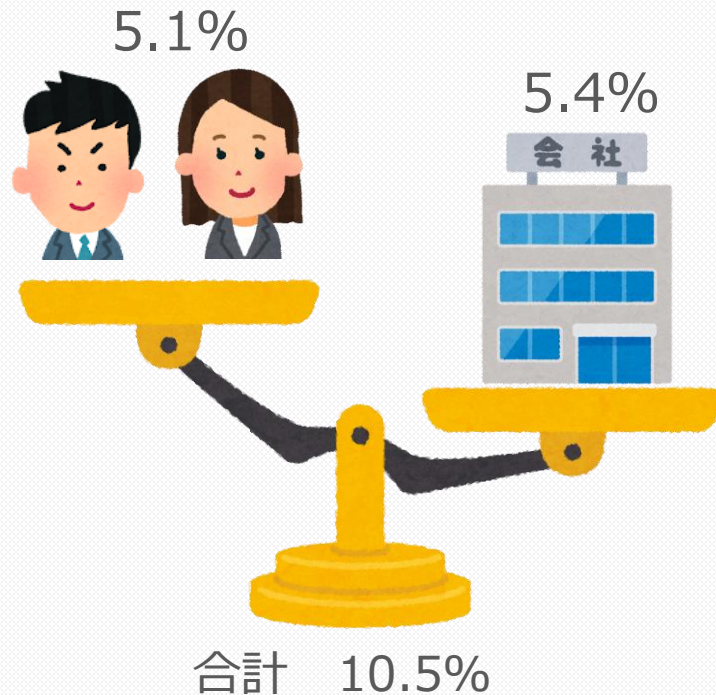
協会

証発行に3~4週間程度を要する
約249万の事業所、約4,028万人の加入者を扱う（令和3年度）

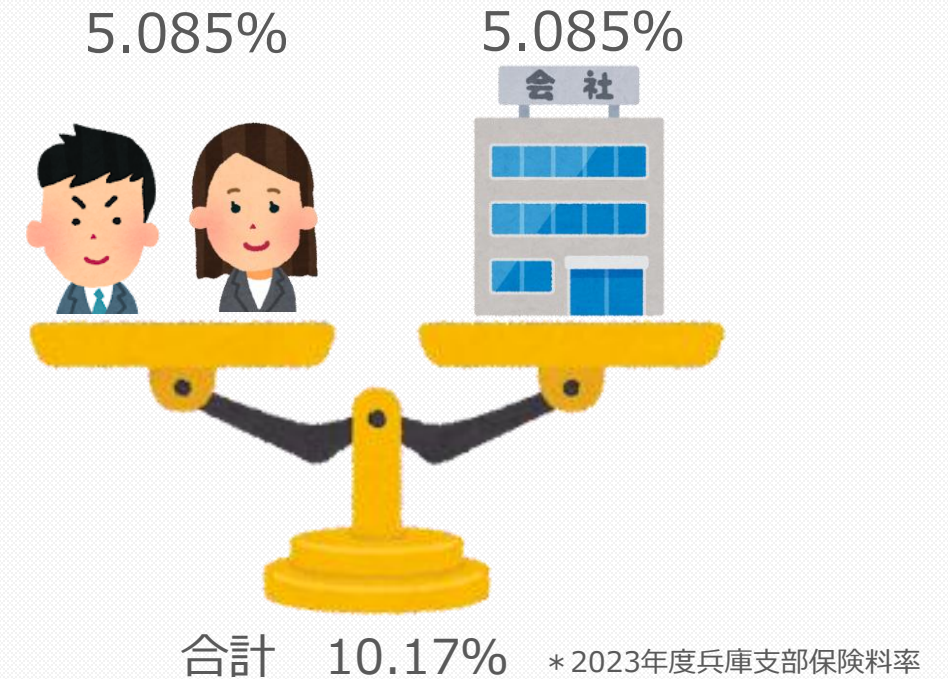
5 一般保険料の負担割合を実情に応じて決めることができる

- 健保の財政状況に応じて、保険料率、労使の負担割合を決めることができます
(協会けんぽは、組合員の意見は反映されず、都道府県単位で決められます)

東リ



協会



【保険料計算例】標準報酬月額が36万円の方の場合

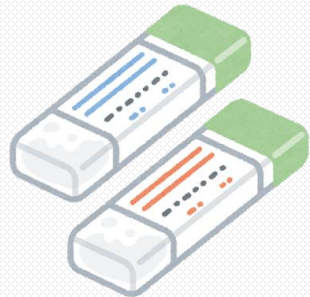
東リ：360,000円×5.1%＝18,360円

協会：360,000円×5.085%＝18,306円

6 健保の実情に即した保健事業を企画、実施することができる

- 医療機関に出向かなくても、自宅に居ながら検診を受けることができます（5種類、条件あり）
- 健康増進に役立つ契約スポーツクラブをお安く利用することができます
- インフルエンザ予防接種の補助があります
- 初めての出産、育児にあたり、不安等を解消するために育児知識等を提供します

東リ



郵送がん検診



生活習慣病重症化予防事業



スポーツクラブ法人契約



インフルエンザ
予防接種補助



“家計”を見直して将来に備える!

育児図書「赤ちゃんとう！」
(発行：赤ちゃんとうママ社)



健康ポータルサイト
(2023年度開設予定)

協会

禁煙プロジェクト、糖尿病等重症化予防プログラム等