

被保険者および被扶養配偶者の皆様へ

2026年4月
東り健康保険組合

無料

郵送検診のご案内

— 毎年受けましょう！検体を採取して送るだけ！ —



今年度も当健康保険組合では、皆様方の健康管理のお手伝いとして、ご家庭で手軽に簡単に採取できる郵送検診を、下記のとおり実施いたします。今年度はより皆様の健康管理にお役立ていただくため骨粗しょう症検査、エクオール検査を採用いたしました。

例年がんやポリープがみつかる検診ですので早期発見、早期治療のため、この機会を利用して一人でも多くの方が受診されますようお願いいたします。

注目の大腸がん (便潜血検査)
・2日分の便を採取します。

子宮頸がんのリスクがわかります。
●妊娠中の方は申込みできません。

乳がん チェッカー付
HPV検査 (遺伝子検査)

歯周病リスク (唾液検査)
・ガムをかんで唾液を採取します。

ピロリ菌 (血液検査) ※1

前立腺がん (血液検査) ※1※2
・前立腺特異抗原 (PSA) を測定します。

先着30名 **骨粗しょう症** (尿検査)

先着30名 **エクオール** (尿検査)

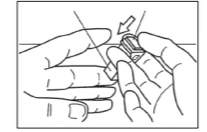
※1 血液検査の注意事項

●特定の疾患の治療中で、薬剤（ヘパリン・ワーファリン・ウロキナーゼ等）を服用し、止血機能が低下している方は検査の申込みができません。

※2 以下の方は正確な検査結果が出ないことがあります。

●前立腺や泌尿器関連の疾患で治療中の方。特定薬物（抗男性ホルモン剤等）使用中の方。長年寝たきりになっている方。

血液検査:採取の様子



血液は、専用の器具を使って指先から採血します。

採取方法動画



申込要領

1. 対象者 2027年3月末時点の年齢が19歳～65歳の被保険者(従業員)、および、被扶養配偶者(夫または妻)

		○:申込可 X:申込不可						
		①子宮頸がん	②大腸がん	③ピロリ菌*1	④歯周病	⑤前立腺*2	⑥骨粗しょう症	⑦エクオール
被保険者	法定健診を受ける方	○	○	○	○	○	先着30名 限定	先着30名 限定
	被保険者健診を受ける方	X	X	X	○	X		
	人間ドックを受ける方	X	X	X	○	X		
被扶養配偶者	特定健診を受ける方	○	○	○	○	○	先着30名 限定	先着30名 限定
	配偶者健診を受ける方	X	X	X	○	X		
	人間ドックを受ける方	X	X	X	○	X		

*1 過去にピロリ菌検査を受けている方はお申込みいただけません。

*2 対象者は2027年3月末時点の年齢が50歳以上の方のみです。

2. 検診費用 自己負担なし(健康保険組合が全額負担)

※申込みをしたにもかかわらず期限までに検体を提出しただけなかった場合は器具代を請求いたします。

※9月末時点で検査キットが未着の方は健保組合へご連絡ください。

3. 申込みからの流れ (健保ホームページ、スマホから申込みできます)

〈申込みフォーム〉



4. 検査機関 検査に関する問合せ先 〒604-0827 京都市中京区高倉通二条下ル瓦町550 メスビル内
メスブ細胞検査研究所(京都府登録衛生検査所第38号) TEL(075)231-2230 FAX(075)211-7400

※個人情報の取扱いについて 受診する方の個人情報は本検診を提供する目的に限り利用します。また、受診する方の個人情報を事前の承諾等を得ず、第三者に提供・開示することはありません。検査結果は報告書として健康保険組合にも提出されます。

結果が有所見であった方は、必ず精密検査を受けましょう。

上記検査機関では、受診者の方に合った病院をご紹介します。

お気軽にお問い合わせください。



毎年の検診受診が 早期発見・早期治療につながります!!

— 日本では2人に1人が「がん」にかかります —

簡単!
自宅で採取して
ポストに入れるだけ!



大腸がん検診 早期発見・早期治療により、ほぼ治癒します!

より精度が
高い検査です!

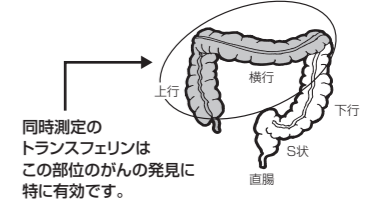
■早く見つければ安心

早期のがんは自覚症状がなく自分で気づくのはとても困難です。年に一度受診することで早期発見につながります。

▶最新の予測

がん罹患患者数 第1位
がんでの死亡原因 女性 第1位
男性 第2位

出典:国立がん研究センターがん情報サービス2025年のがん統計予測



同時測定の特ランスフェリンはこの部位のがんの発見に特に有効です。

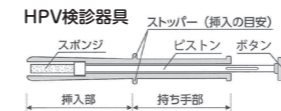
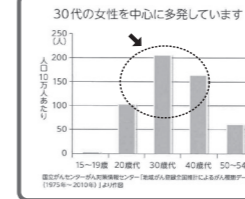
HPV検査 子宮頸がんのリスクがわかる

子宮頸がんを引き起すハイリスクHPV(ヒトパピローマウイルス)への感染の有無を調べることで子宮頸がんのリスクがわかります。

■性交渉経験のある50%以上の女性が一度は感染するといわれるごくありふれたウイルスです。

■早期で発見できればほぼ完治します。

発症年齢のピークは30~40歳代



タンポン状の器具を膣に入れ子宮頸部の細胞をとりま。

ピロリ菌検査 ピロリ菌で胃がん予防!

■胃の健康度(胃がんにかかるリスク度)がわかります。

胃炎や胃がんを引き起こす「ピロリ菌」感染の有無を調べます。結果が陽性の方は、除菌治療をして、胃がんを予防しましょう。

受診者の声



30歳代 ピロリ菌除菌治療 成功
キリキリとした痛みがありました。現在は良好です。受けてよかったです。

〈こんな方は受診を!〉

- ・胃の調子が悪い
- ・家族に胃がん・胃・十二指腸潰瘍にかかった人がいる

歯周病リスク検診 お口の中は大丈夫ですか?

■歯周病は歯を失う原因になるだけでなく、様々な病気のリスクを高める全身病です。

歯周病は進行すると歯周ポケット内の血管を通して歯周病菌が全身に運ばれ、様々な病気を引き起こし悪化させます。

受診者の声

20歳代 診断:軽度歯周病・う蝕
「歯周病リスク検査を受けて、歯科医受診のきっかけになりました。5年ぶりに歯医者に行ったので虫歯もたくさんありました。今後は定期検診を受けたいと考えています。」

唾液を採取して、血液反応(ヘモグロビン)を調べます。歯周病の進行度合いがわかります。

痛くない! 怖くない! 検査です

前立腺がん検診 50歳を過ぎれば毎年受けよう!

■検診受診により約90%のがんを転移以前に発見できます。

PSA検査:血液中のPSA(前立腺特異抗原)の濃度を調べることで前立腺の異常を見つける検査です。

男性のがん罹患患者数第1位!

〈こんな方は受診を!〉

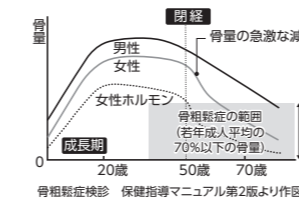
- ・50歳以上である方は特に
- ・家族に前立腺がんにかかった人がいる

■初期には自覚症状がありません。

がんの初期には排尿障害等の症状はほとんど出ません。自覚症状のない初期に発見し、適切な治療をすることが大切です。

NEW 骨粗しょう症検査 骨の健康は大丈夫?

■尿中の骨代謝マーカー(DPD)の測定により、将来の骨折リスクを判定します。早期の内から骨粗しょう症の予防ができます。



〈骨粗しょう症の予備軍!〉

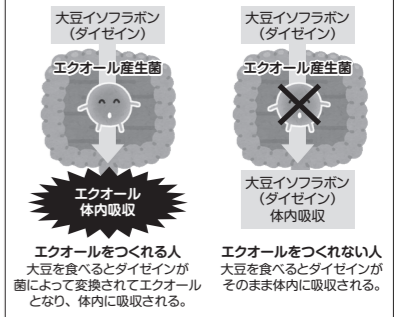
- ・閉経・加齢・家族歴
- ・カルシウム不足・やせ過ぎ
- ・運動不足・喫煙・飲酒など

※検体の返送はチャルド便利用です。
※器具に同封の記載連絡先に集荷依頼、もしくは、取扱い郵便局への持ち込み

【注意事項】
・郵送検診は自覚症状のない方を対象にしています。すでに自覚症状や気になることがある方は医療機関をご受診ください。
・郵送検診はスクリーニング検診(一次検診)であり、検診結果は病名を診断するものではありません。要精密、陽性の結果が出た場合は、速やかに医療機関を受診されることをお勧めします。
・郵送検診の検査結果のみで病名を判断できるものではありません。「異常なし・陰性」の結果の方も、自覚症状や気になることがある方は医療機関を受診されることをお勧めします。

NEW エクオール検査 あなたは「エクオール」がつくれる人?

女性ホルモンの「エストロゲン」に似た構造・働きをし、女性にも男性にも嬉しい効果をもたらすエクオールの産生状況を知ることができます。



エクオールをつくれる人
大豆を食べるとダイゼインが菌によって変換されてエクオールとなり、体内に吸収される。

エクオールをつくれない人
大豆を食べるとダイゼインがそのまま体内に吸収される。

あなたは『エクオール』つくれる人？つけれない人？

郵送式

エクオール検査

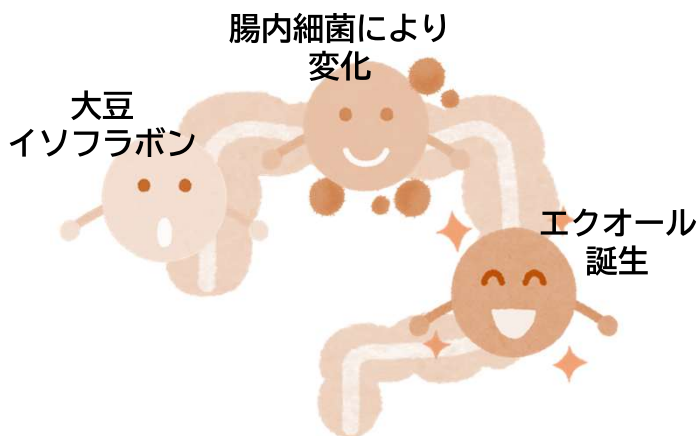
先着30名限定

エクオール検査 (尿中エクオール値測定／尿検査)

体内のエクオール生成能力を測定して、女性ホルモンの影響（主に減少）により起きる不調や疾病リスクが分かります。尿中に含まれるエクオールの濃度を測定し「A～D」の4段階で評価します。

※「C,D」評価の場合は更年期障害をはじめとする不調や疾病を引き起こすことが懸念されます。

エクオール検査でご自身の状態をチェックし、食習慣の見直しや健康づくりにお役立てください。



健康成分としてよく耳にする大豆イソフラボン。そのまま吸収されても効果はありますが、腸内細菌に代謝されつくられる『エクオール』という成分になると、女性ホルモンの「エストロゲン」に似た構造・働きをし、女性にも男性にも嬉しい効果をもたらします。

『エクオール』をつくりだすには腸内細菌“エクオール産生菌”が必要不可欠ですが、すべての人が産生できるわけではありません。この「エクオール検査」ではあなたの**エクオール産生状況**を知ることができます。

『エクオール』に期待できる効果

- ・肌の不調や更年期症状の改善
- ・メタボリックシンドロームの予防
- ・乳がんの、前立腺がんの予防
- ・骨粗しょう症の予防と改善
- ・脱毛改善効果
- ・アンチエイジング効果

男性の方も!!

<採取方法>

- ・朝起きて**1番目**（起床後すぐの尿）を採取してください。
- ・中間尿を採取し、速やかにポストに投函します。
※生理中は採取・提出を控えてください

※本検査は生活習慣病を見直すための検査です。病気を判断するものではありません。

エクオール検査器具



東り健康保険組合

あなたの骨の健康は大丈夫？

郵送式

骨粗しょう症検査

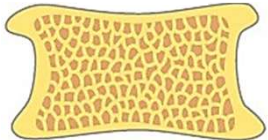
先着30名限定

骨粗しょう症検査 (骨代謝マーカー：DPD検査／尿検査)

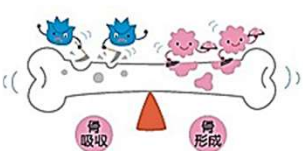
この検査は骨吸収・破壊により体内に放出されるDPD（デオキシピリジノリン）の尿中濃度を測定することによって将来の骨折リスクが分かります。
早期に分かることにより、食事や運動習慣の改善で予防ができます。

健康な骨

健康な
背骨の断面▼

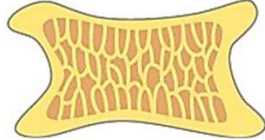


破骨細胞 骨芽細胞

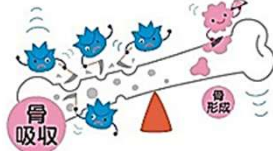


骨粗鬆症の骨

骨粗鬆症の
背骨の断面▼



破骨細胞 骨芽細胞



骨粗しょう症とは、骨強度が低下し、骨折しやすくなる骨の病気です。原因は加齢や閉経だけでなく、偏食や極端なダイエット、喫煙や過度の飲酒なども原因として考えられ、最近では若い女性の骨粗しょう症も問題になっています。

骨密度と骨代謝マーカーの特徴

- ・ **骨密度測定**：現在の**骨密度**が多いか少ないかを調べます。**今**、骨がスカスカ？
- ・ **骨代謝マーカー(DPD)**：今後**骨質**がどのように変化するかを予測できます。

将来、骨がスカスカ？

※骨の強度は「骨密度（骨量）」だけでなく「骨質」も深く関わっています。

DPDは将来の骨の状態を予測

<採取方法>

- ・ **朝起きて2番目**の尿を採取してください。
- ・ 尿採取後は、直ちに冷蔵便（チルド便）で返送してください。

※チルド便での返送

器具に同封の記載連絡先に集荷依頼、もしくは、**取扱い郵便局へ**の持ち込み

骨粗しょう症チェック！

- 牛乳、乳製品、小魚をあまりとらない
- どちらかというはやせ型である
- たばこをよく吸う、お酒をよく飲む
- 最近身長が縮んだ、また背中が丸くなった気がする
- ちょっとしたことでも骨折したことがある
- 家族に骨粗しょう症の人がいる
- 閉経を迎えた
- 運動や外出する機会が少ない

骨粗しょう症 検査器具



東り健康保険組合